

Gabaq-an

Ruben Federizon

Gabaq-an

Ruben Federizon

2

Freely

Sop 2
pp Hu³ 3 3 *repeat melodic line*

Alto 2
pp Hu *repeat melodic line*
pp Hu *repeat melodic line*
pp Hu 3 3 *repeat melodic line*

S.
2
A.
B.

Baritone solo: Ma - g - ba ba - ya _____ Ma - g - ba - ba - ya _____ Ta - na - wun ang

Perc.
fingerbells #

3

B. **SAMPLE** ka-him tang Ningi-mong ka-li-bu tan (n) Ma-g-ba-ba-ya Ta-na-wunang ka-him tang

Perc. **SAMPLE**

4

B. Ningi mong ka-li-bu-tan (n) Gi-bi-linmo in-ta-wun sa ka mot sa tam - pa-la-san

5

T. **SAMPLE** Mag ba-ba-ya Mag ba-ba - ya Mag ba-ba-ya Mag ba-ba-ya

B. **SAMPLE**

Perc. Mag ba-ba-ya Mag ba-ba - ya Mag ba-ba-ya Mag ba-ba-ya

10

T. **SAMPLE** Tan - a - wun ang ka - him - tang Ning i - mong ka - li - bu - tan

B. **SAMPLE**

Perc. Tan - a - wun ang ka - him - tang Ning i - mong ka - li - bu - tan

13

T. **SAMPLE** Gi - bi - lin mo in - ta - wun sa ka - mot sa tam pa - la - san

B. **SAMPLE**

Perc. Gi - bi - lin mo in - ta - wun sa ka - mot sa tam pa - la - san

15

S. *Mag ba-ba-ya Mag ba-ba-ya Mag ba-ba-ya Mag-ba-ba-ya*

A. *Mag ba-ba-ya Mag ba-ba-ya Mag ba-ba-ya Mag-ba-ba-ya*

T. *Mag ba-ba-ya Mag ba-ba-ya Mag-ba-ba-ya Mag-ba-ba-ya*

B. *Mag ba-ba-ya Mag ba-ba-ya Mag-ba-ba-ya Mag-ba-ba-ya*

Perc.

18

S. *Tan-a-wun ang ka-him-tang Ning i-mong ka-li-bu-tan*

A. *Tan-a-wun ang ka-him-tang Ning i-mong ka-li-bu-tan*

T. *Tan-a-wun ang ka-him-tang Ning i-mong ka-li-bu-tan*

B. *Tan-a-wun ang ka-him-tang Ning i-mong ka-li-bu-tan*

Perc.

22

S. *Gi-bi-lin mo in-ta-wun sa ka-mot sa tam pa-la-san*

A. *Gi-bi-lin mo in-ta-wun sa ka-mot sa tam pa-la-san*

T. *Gi-bi-lin mo in-ta-wun sa ka-mot sa tam pa-la-san*

B. *Gi-bi-lin mo in-ta-wun sa ka-mot sa tam pa-la-san*

24

S. *f* Mag ba - ba - ya Ta - na wun ang ka - him tang Gi - bi lin mo in - ta - wun sa

A. *f* Mag ba - ba - ya Ta - na wun ang ka - him tang Gi - bi lin mo in - ta - wun sa

T. *f* Mag ba - ba - ya Ta - na wun ang ka - him tang Gi - bi lin mo in - ta - wun sa

B. *f* Mag ba - ba - ya Ta - na wun ang ka - him tang Gi - bi lin mo in - ta - wun sa

Perc. II $\frac{2}{4}$

29

S. tam³ pa la - san sa tam³ pa - la - san (n) Mag ba - ba - ya

A. tam³ pa la - san sa tam³ pa - la - san (n) Mag ba - ba - ya ta - na - wun

T. tam³ pa la - san sa tam³ pa - la - san (n) Mag ba - ba - ya ta - na - wun

B. tam - pa - la - san sa tam - pa - la - san Mag ba - ba - ya ta - na - wun

Perc. II

35

S. ta - na - wun ang ka - him - tang Gi - bi - lin mo in - ta - wun sa tam - pa -

A. ang ka - him tang Gi - bi - lin mo in - ta - wun, Gi - bi - lin mo in - ta - wun

T. ang ka - him tang Gi - bi - lin mo in - ta - wun, Gi - bi - lin mo in - ta - wun

B. ang ka - him tang Gi - bi - lin mo in - ta - wun, Gi - bi - lin mo in - ta - wun

Perc.

39

S. la - san Tam - pa - la - san Mag ba - ba - ya

A. sa tam - pa - la - san Mag ba - ba ya ta - na - wun

T. sa tam - pa - la - san Mag ba - ba - ya Mag ba - ba ya ta - na - wun

B. sa tam - pa - la - san Mag ba - ba - ya Mag ba - ba ya ta - na - wun

Perc.

44

S. ta - na - wun ang ka - him - tang Gi - bi - lin mo in - ta - wun sa tam - pa -

A. ang ka - him - tang Gi - bi - lin mo in - ta - wun, Gi - bi - lin mo in - ta - wun

T. ang ka - him - tang Gi - bi - lin mo in - ta - wun, Gi - bi - lin mo in - ta - wun

B. ang ka - him - tang Gi - bi - lin mo in - ta - wun, Gi - bi - lin mo in - ta - wun

Perc.

48

S. la - san Tam - pa - la - san

A. sa tam - pa - la - san

T. sa tam - pa - la - san Mag - ba - ba - ya Mag - ba - ba - ya Mag - ba - ba -

B. sa tam - pa - la - san Mag - ba - ba - ya Mag - ba - ba - ya Mag - ba - ba -

Perc.

53

S. A. **SAMPLE**

T. **SAMPLE**

B. **SAMPLE**

Perc. **SAMPLE**

ya — ta-na-wunang ka him tang Mag ba ba - ya — Mag ba ba - ya —

ya — ta-na-wunang ka him tang Mag ba ba - ya — Mag ba ba - ya —

61

S. A. Ba - la - ud Ba - ta - san Gi-sum-pak sa tam - pa - la - san Ba - la - ud

T. **SAMPLE**

B. **SAMPLE**

Ba - la - ud Ba - ta - san Gi-sum-pak sa tam - pa - la - san Ba - la - ud

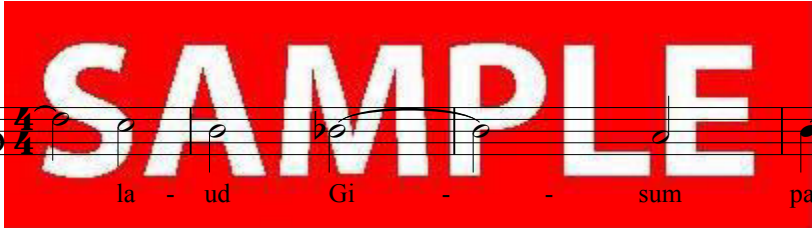
Ba - la - ud Ba - ta - san Gi-sum-pak sa tam - pa - la - san Ba - la - ud

67

S. A. Ba - ta - san Gi-sum-pak sa tam - pa - la - san sa tam - pa - la - san Ba

T. **SAMPLE**

B. Ba - ta - san Gi-sum-pak sa tam - pa - la - san



73

la - ud Gi - - - sum pak ³sa tam - pa - la san

S. Ba - la - ud Ba - ta - - - san Gi - sum

Ba - - - la - ud Ba -



Ba - la -

A. Ba - la - ud Ba - ta - san



Ba - la - ud

T. *bamboo clappers* Ba la-ud Ba ta-san Gi-sum pak sa tam pa - la-san

B. Ba - la - ud



Perc. *bamboo clappers*

78

SAMPLE

Ba - ³la - ³ud Ba - ta - san Gi - ³sum - ³pak sa

S. pak sa tam - pa - la - san Ba - - la - ud, Ba -

- ta - - **SAMPLE** - san Ba -

ud Ba - la - ud

A. ³ Gi - sum - pak sa tam - pa - la - san

SAMPLE Ba - ta - san Gi - sum - pak sa

T. Ba-la-ud Ba ta-san Gi-sum pak sa tam-pa-la-san

B. **SAMPLE**

Perc.



83

musical staff with lyrics: tam - pa - ta - san Ba - la - ud Ba - ta -

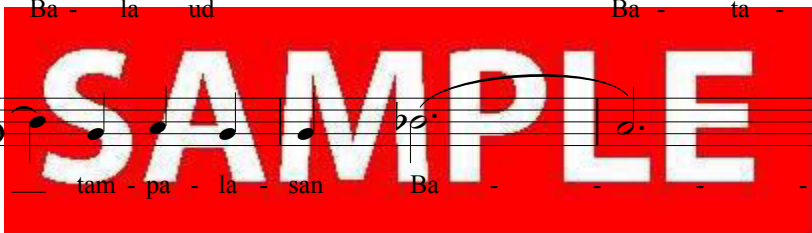
S. musical staff with lyrics: - ta - san Gi - sum - pak sa tam - pa - la

musical staff with lyrics: - la - ud Ba - ta -



musical staff with lyrics: pak sa

A. musical staff with lyrics: Ba - la ud Ba - ta - san Gi - sum - pak



musical staff with lyrics: tam - pa - la - san Ba - la - ud Ba -

T. musical staff with lyrics: Ba la - ud Ba - ta san Gi sum - pak sa tam - pa - la - san Gi - sum - pak Gi - sum

B. musical staff with lyrics: (no lyrics visible)



Perc. musical staff with lyrics: (no lyrics visible)

87

SAMPLE

S. -san Ba - la - ud

— san Ba - la - ud

san

SAMPLE

— tam - pa - la - san

A. sa tam - pa - la - san tam - pa - la - san

SAMPLE

- ta - san Ba - la - ud Ba - ta - san

T. 8 pak sa tam - pa - la - san

B. **SAMPLE**

Perc.

Agitato ♩ = c.a. 120

92

S. **SAMPLE**

T. **SAMPLE**

B. **SAMPLE**

Ga- baq! Ga- baq! Ga- baq! Ga- baq! Ga- baq! Ga- baq! Ga- baq! Ga- baq! Ga- baq! Ga- baq! Ga- baq! Ga- baq!

Agitato ♩ = c.a. 120

Perc. **SAMPLE**

95

S. **SAMPLE**

T. **SAMPLE**

B. **SAMPLE**

Ga- baq! Ga- baq! Ga- baq! Ga- baq! Ga- baq! Ga- baq! Ga- baq! Ga- baq!

98

T. **SAMPLE**

Ga- baq Ga- baq Ga- baq Ga- baq!

B. **SAMPLE**

Ga - baq

Ga- baq! Ga- baq! Ga- baq! Ga- baq!

footstomps

Perc. **SAMPLE**

103

A. **SAMPLE** *Alto 2:* Ga - baq

T. Ga - baq Ga - baq

B. Ga-baq Ga - baq **SAMPLE** Ga - baq Ga-baq Ga - baq Ga - baq

Perc. *finger bells*

109

A. **SAMPLE** *Alto 1:* Ga-ha-ha-ha-baq Ga-ha - baq

T. Ga-baq Ga - baq Ga - baq Ga-baq Ga - baq Ga - baq

B. Ga-baq Ga - baq **SAMPLE** Ga - baq Ga-baq Ga - baq Ga - baq

Perc.



115

S.

A.



A.

T.



T.

B.



B.

Perc.

121

S. Ga - baq Ga - baq Ga - baq!

A. Ga - baq Ga - baq Ga - baq!

T. Ga - baq Ga Ga - baq!

B. Ga - baq Ga Ga - baq! Ga - baq! Ga - baq! Ga - baq! Ga - baq! Ga - baq! Ga - baq! Ga - baq!

Perc. SAMPLE

125

T. Ga - baq Ga - baq Ga - baq Ga - baq!

B. Ga - baq

Perc. Ga - baq! Ga - baq! Ga - baq! Ga - baq! *footstomps*

130

A. **SAMPLE** *Alto 2:* Ga - baq

T. Ga - baq Ga - baq

B. Ga-baq Ga - baq **SAMPLE** Ga - baq Ga - baq Ga - baq

Perc. *finger bells*

136

A. **SAMPLE** *Alto 1:* Ga-ha-ha-ha-baq Ga-ha - baq
Ga-baq Ga - baq Ga - baq Ga-baq Ga - baq Ga - baq

T. **SAMPLE**

B. Ga-baq Ga - baq **SAMPLE** Ga - baq Ga - baq Ga - baq

Perc.

142

S. **SAMPLE** Ga - baq Ga - baq Ga - baq Ga - baq

A. Ga-baq Ga - baq Ga - baq Ga-baq Ga - baq Ga - baq

T. **SAMPLE** Ga - baq Ga Ga - baq Ga

B. Ga-baq Ga - baq Ga - baq Ga Ga - baq Ga

Perc. **SAMPLE**

148

S. **SAMPLE** Ga - baq Ga - baq Ga - baq Ga - baq

A. Ga-baq Ga - baq Ga - baq Ga-baq Ga - baq Ga - baq

T. **SAMPLE** Ga - baq Ga-baq Ga Ga - baq Ga - baq Ga - baq Ga

B. Ga - baq Ga-baq Ga-baq Ga - baq Ga

Perc.

154

S. Ga - baq Ga - baq Ga - baq Ga - baq

A. Ga-baq Ga - baq Ga - baq Ga-baq Ga - baq

T. Ga - baq Ga-baq Ga Ga - baq Ga-baq Ga - baq Ga

B. Ga - baq Ga-baq Ga-baq Ga - baq Ga - baq Ga - baq Ga

Perc.

160

S. Ga - baq Ga - baq Ga - baq (q)

A. Ga-ha-ha-ha-baq Ga-ha-ha-ha-baq Ga - baq (q)

T. Ga - baq Ga baq Ga Ga - baq (q)

B. Ga - baq Ga-baq Ga - baq Ga - baq (q)

Perc.